

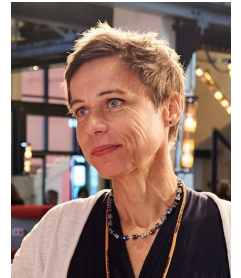
Angebote für DSD-Schulen

Leadership trifft Logevity

Einzel-Coaching für Führungskräfte

Stärke dein Führungshandeln – und dich selbst. In 90-minütigen Einzelsessions verbindest du Leadership mit den vier Säulen der Gesundheit: Bewegung, Schlaf, Ernährung und mentale Stärke. Für mehr Klarheit, Energie und Resilienz im Berufsalltag.

Jana Marth
Systemische
Business
Coach
&
Schulrätin



Individuelle Preise

für dich

für deine Organisation

Deeper Learning trifft Schulentwicklung

Online-Workshopreihe für Führungskräfte

Gestalte Lernen neu – von der Wissensvermittlung zur Lernbegleitung. In acht Online-Sessions à 120 Minuten entwickelst du in einer stabilen Gruppe Strategien, um eigenverantwortliches Lernen in deiner Schule zu fördern und Schulentwicklung nachhaltig zu gestalten.

Lernen trifft Kultur

Tagesveranstaltung in Präsenz für dein Team

Gestaltet eure Lernkultur neu – gemeinsam im eigenen Team. In Präsenz-Tagesworkshops an der eigenen Schule entwickelt ihr Wege zu mehr Eigenverantwortung beim Lernen und stärkt zugleich das Wellbeing und die Gesundheit der gesamten Schulgemeinschaft.

[Anfrage per Telefon](#)

[Anfrage per WhatsApp](#)

[Anfrage per Email](#)

marth@kompetenzlerei.de

Wissen trifft Welt im Wandel

Deutschlandreise 2026

Entdecken, erleben, verstehen – Bildung im Wandel hautnah. Besuche 10 Tage Schulen und Universitäten, an denen Deeper Learning und Sprachbildung gelebt werden. Ein inspirierender Blick auf Lernkultur, Landeskunde und moderne Bildung – für alle, die neugierig bleiben wollen.

WISSEN

Mit Neugier neue Perspektiven für Lernen und Lehren entdecken.

WELT

In den Dialog treten und Brücken über Kontinente hinweg bauen.

WANDEL

Austausch wird Innovation – für eine zukunftsorientierte Lernkultur.